

Sistemas de Construcción en Seco

PISO SPC

tektron
Simplifica tu construcción

@ TektronBoliviaBM

SUCURSAL LA PAZ

AV. Costanera N 50A - Zona Sur. Contacto 76767807
C. Alto de la Alianza N.769B - Zona Central. Contacto 76767801

SUCURSAL EL ALTO

AV. Litoral y Av. 6 de Marzo, Parque Industrial. Contacto 76767802

SUCURSAL COCHABAMBA

AV. Blanco Galindo KM2 N.1528 Zona Oeste. Contacto: 76767804

www.tektron.com.bo

SUCURSAL SANTA CRUZ

AV. Cuarto Anillo entre Radial 26 y Radial 27. Contacto: 76767803

PISOS SPC (Stone Plastic Composite)

Los **Pisos SPC** representan una de las mejores alternativas a los revestimientos y sistemas de implementación tradicionales, su colocado en Seco, sistema Unilin click, permite ahorro de tiempo y dinero al momento de su implementación por lo que ofrecen mayores ventajas en la relación costo beneficio en corto tiempo. Han revolucionado el diseño y la arquitectura, por su versatilidad y adaptabilidad y son ideales para cualquier tipo de proyecto tanto para uso domestico, como para uso comercial, salas de viviendas, cocinas, baños, restaurants, habitaciones de hoteles, etc, ya que no solo ofrecen un sin fin de ventajas por sus características de resistencia si no también por su amplia gama de acabados.

CARACTERISTICAS

Los Pisos SPC están constituidos de diferentes capas, la capa principal contiene polvo de caliza natural, cloruro de polivinilo y estabilizador, SPC, (Stone Plastic Composite), también son conocidos como Pisos de Vinilo Rígido, cuya composición permite la combinación entre durabilidad y dureza además la característica de su capa superficial les permite ser anti abrasivos, y muy resistentes a la humedad y al agua.

Medidas de las tabillas: 1.220mm x 180mm

Espesor: 4mm

Wear Layer: 0,3 mm

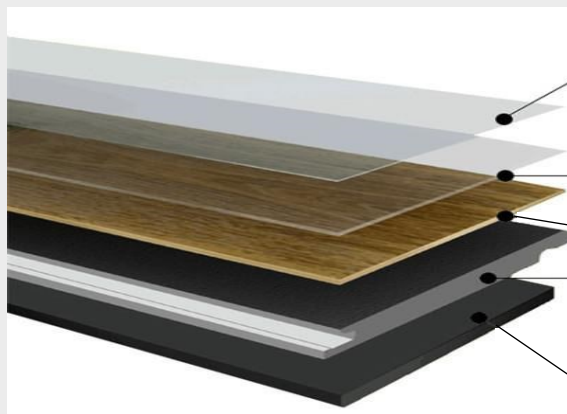
IXPE: 1,5mm

Peso específico: 8,22kg/m2

VENTAJAS

- 1) Fácil y limpia instalación.
- 2) Resistentes y 100 % impermeables, por lo que pueden ser usados en áreas húmedas y su protección UV los permite instalar en exteriores también.
- 3) Anti inflamable y Antideslizante.
- 4) Tecnología 3D que genera una mayor apariencia natural.
- 5) Resisten los cambios de temperaturas.
- 6) No se decoloran ni deforman con la presencia de líquidos.

COMPOSICION



Recubrimiento ultra mate con filtro UV. a base de agua.

Protección superficial duradera que es fácil de limpiar.

Capa de desgaste transparente duradera (wear layer). Restaura el color y relieve

Lamina a base de resinas especiales de celulosa que le otorgan una capa protectora de alta durabilidad y alta resistencia a la abrasión y al desgaste por rozamiento.

Película decorativa. Film impreso de alta calidad

Tablero tecnología SPC (Stone Plastic Composite).

Material 100% virgen, que proporciona una tabla estable, resistente al agua y muy duradera.

IXPE (opcional).

Mejor absorción del sonido y excelente sensación al caminar por el suelo.



CERTIFIED BY
SCS Global Services

	Test	Métodos Standard de medición	Resultado de acuerdo al Standard
	Clase 23 Alto trafico residencial Clase 31 Moderado trafico comercial Clase 32 Medio trafico comercial	ISO 10874 Norma Europea 685 EN 13329	Casas y comercios (Habitaciones, Comedores, Living, pasillos, oficinas, restaurantes, tiendas comerciales, etc.)
	Unilin click system	—	Simple y rápida instalación
	Resistencia a la abrasión	EN 660-2	Grupo T
	Reacción al fuego	EN 13501-1	Bfls1.
	Resistencia al deslizamiento	DIN 51130	R9
	Estabilidad a la luz	ISO 105-B02	≥6
	Resistencia a las manchas y químicos	ISO 26987	Sin daño
	Estabilidad dimensional y Rizado (curling) después de exposición al calor	ISO 23999	Estabilidad Dimensional: 0.08% (80 °C) Curling ≤1mm. (80 °C)

INSTALACION



Conectar el lado largo en un ángulo



Deslice hasta el lado corto y suelte



Use un martillo de cara blanda para bloquear las tablas en el lado corto



Use un martillo de cara blanda para bloquear las tablas en el lado largo

ESCENARIOS DE APLICACION



COCINAS Y BAÑOS



RESTAURANTS



SALAS DE ESTAR



100 % IMPERMEABLE